

VEJLEDNING FOR DSF A+ LICENS SKYDNING PÅ IPSC-SKYDEBANEANLÆG

Skydebaneanlæg:	Esbjerg Skydebaner.
Sted:	Mådevej 113, 6705 Esbjerg.
Ejer af anlægget:	Esbjerg Skyttekreds.
A+ administrerende forening:	Esbjerg Skyttekreds.
Kontaktperson:	Formand: Sonny Struckmann Blaaberg.Tlf:40229079

Åbning- og skydetider, miljøbegrænsninger, kaliber

Åbnings- og skydetider:	Faste træningsdage: Tirsdag: 1800 – 2030. Torsdag: 1800 – 2030. Banen kan efter aftale med formand benyttes udenfor ovennævnte træningsdage.
Miljøbegrænsninger:	Ingen begrænsningen inden for åbningstiden.
Kalibre:	Der må anvendes godkendte og registrerede pistoler og revolvere med kaliber til og med cal..357 Magnum, pistoler/revolvere med kaliber 40 S&W, 44 Special, 45 ACP og 45 Colt.
Seneste instruks for banens brug:	28.07.2021

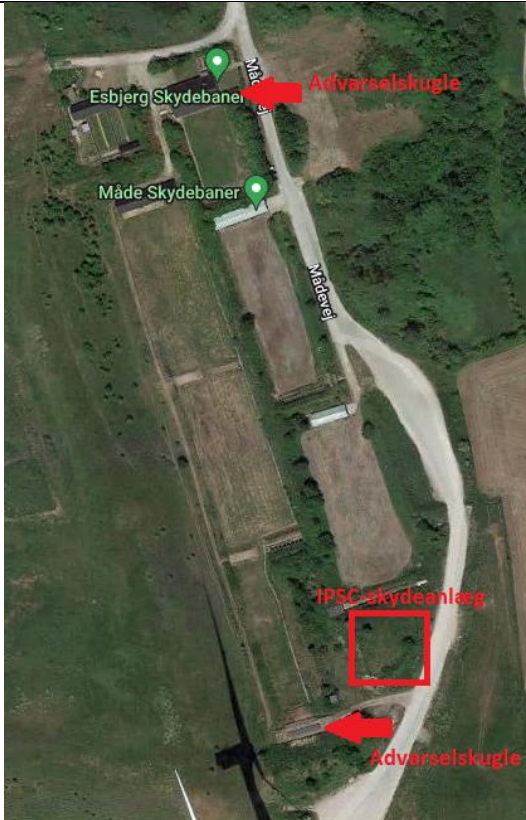
Anvendelse af anlægget

Åbning:	Min. 30 min. før skydning iværksættes skal advarselskuglerne på 300 m endevolden og ved 50 m banens nordøstlige hjørne hejses. Orange "pil" vendes ved klubhuset.
Skiver, stål, props mv.:	Skiver medbringes af skytten selv. Opstilling af skiver / mål jf. "Instruks for reaktionsbane- IPSC-skydning og terrænmæssig skydning på Esbjerg Skydebaner".
Affald:	Skytten gør rent og rydder op efter sig selv. Patronhylstre opsamles efter endt skydning.
Bæring af våben:	Våben må bæres i et IPSC-godkendt hylster inden for IPSC-banens område.
Afspærring:	Under skydning skal der være opstillet standpladsflag bag skydepositionen/bageste position.
Markering af skydning:	Ved at hæve ovennævnte to advarselskugler.

Baner eller områder der kan anvendes

IPSC-anlægget: (afsnit VIII)

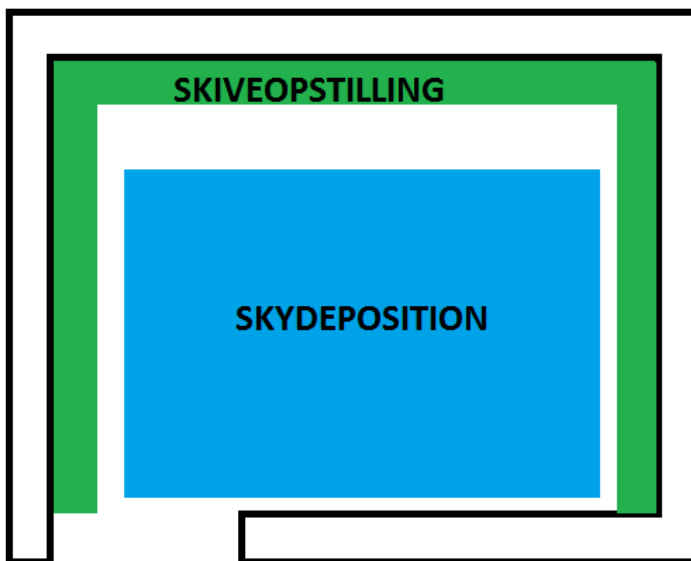
Skydning tilladt jf. "Instruks for reaktionsbane-IPSC-skydning og terrænmæssig skydning på Esbjerg Skydebaner".



Oversigtskort.



Foto over IPSC-skydeanlægget.



Afstand fra 15 meter til 6 meter med midten af banen som akse, kan der skydes 180 grader rundt.

